

УТВЕРЖДАЮ:

Председатель Комитета по лесному хозяйству

Республики Дагестан



должность

В.М. Абдулхамидов

фамилия, имя и отчество (при наличии)

29 декабря 2024

дата

Акт

лесопатологического обследования № 18/1/19/2024

лесных насаждений Хасавюртовское (лесничество)
Республика Дагестан (субъект Российской Федерации)

Способ лесопатологического обследования: 1. Визуальный
2. Инструментальный

Место проведения:

Участковое лесничество	Урочище (дача)	Квартал	Выдел	Площадь выдела, га	Лесопатологический выдел	Площадь лесопатологического выдела, га
Андрейаульское	-	6	11	5,3	-	-

Лесопатологическое обследование проведено на общей площади 5,3 га.

Кадастровый номер участка: ---
(для участков, предоставленных в постоянное (бессрочное) пользование, аренду)

Документ о праве пользования: -

(тип документа о праве пользования, дата, номер, вид разрешенного использования)

2. Инструментальное (детальное) обследование лесных насаждений.

2.1 . Лесничество Хасавюртовское
Участковое лесничество Андрейаульское
Урочище (дача) - Квартал 6 Выдел 11
Лесопатологический выдел -

Наличие ограничений или особенностей участка, влияющих на назначение СОМ:

(отметка о наличии ООПТ, ОЗУ, водоохранной зоны, радиоактивного загрязнения лесов, угрозы возникновения очагов вредных организмов или пожарной опасности в лесах)

2.2. Фактическая таксационная характеристика лесного насаждения
не соответствует таксационному описанию.

Причины несоответствия:

давность лесоустройства 10 и более лет.

Ведомость лесных участков с выявленными несоответствиями таксационным описаниям приведена в приложении 1 к данному Акту.

2.3. Состояние насаждений:

устойчивое (СКС <1,50)
с нарушенной устойчивостью (СКС ≥1,51-≤4,50)
с утраченной устойчивостью (СКС ≥4,51)

2.4. Средневзвешенная категория состояния 3,65

Причины ослабления, повреждения насаждения:

гнили стволы (код 350); повреждение (заселено или отработано) стволовыми вредителями (код 300); засуха (код 830); воздействия шквалистых и ураганных ветров прошлых лет, повлекшие слом стволов деревьев (код 822). Данные причины определены по следующим признакам: наличие гнили; отработано стволовыми вредителями >1/2 окр. ств. под кроной; слом ствола под кроной прошлых лет.

2.4.1 Заселено (отработано) стволовыми вредителями:

Вид вредителя	Порода	Встречаемость заселенных деревьев, % от запаса породы	Встречаемость отработанных деревьев, % от запаса породы	Степень заселения лесного насаждения
1	2	3	4	5
Стволовые вредители	ЯО	0,0	100,0	-
Стволовые вредители	ДЧН	0,0	23,7	-
Стволовые вредители	БЯР	0,0	100,0	-
-	-	-	-	-
-	-	-	-	-
-	-	-	-	-

2.4.2 Повреждено огнем:

Вид пожара	Порода	Состояние корневых лап		Состояние корневой шейки		Высушивающие луба		Обугленность древесины более 1/3 высоты ствола	
		% поврежденных огнем корней	% деревьев с данным повреждением	Обугленность древесины шейки по окружности	% деревьев с данным повреждением	по окружности (1/4; 1/2; 3/4; более 3/4)	% деревьев с данным повреждением	по окружности ствола (< 1/2; > 1/2)	% деревьев с данным повреждением
1	2	3	4	5	6	7	8	9	10
-	-								
-	-								
-	-								
-	-								
-	-								

2.4.3 Поражено болезнями:

Болезнь/возбудитель	Порода	Встречаемость % от запаса насаждения	Степень поражения лесного насаждения (слабая, средняя, сильная)
1	2	3	4
Гнили стволовые	БР	30,5	сильная
-	-	-	-
-	-	-	-
-	-	-	-
-	-	-	-
-	-	-	-

2.5. Выборке подлежит 38,1 % деревьев по запасу, в том числе:

без признаков ослабления 0 %, Причины назначения: _____
ослабленных 0 %, Причины назначения: _____
сильно ослабленных 0 %, Причины назначения: _____
усыхающих 0 %, Причины назначения: _____
свежего сухостоя 0 %, _____
свежего ветровала 0 %, _____
свежего бурелома 0 %, _____
старого сухостоя 33,3 %, _____
старого ветровала 0 %, _____
старого бурелома 4,8 %, _____

2.6. Полнота лесного насаждения после уборки деревьев, подлежащих рубке, составит: 0,3.

Критическая полнота для данной категории лесных насаждений и преобладающей породы составляет: не лимитируется

ЗАКЛЮЧЕНИЕ к инструментальному обследованию участка.

С целью предотвращения негативных процессов, снижения ущерба от их воздействия назначено: проведение УНД на площади 5,3 га.

Участковое лесничество	Урочище (дача)	Квартал	Выдел	Площадь выдела, га	Лесопатологический выдел	Площадь лесопатологического выдела	Вид мероприятия	Площадь мероприятия, га	Породы	Доля выбираемой древесины по запасу, %	Рекомендуемый срок проведения мероприятия
1	2	3	4	5	6	7	8	9	10	11	12
Андрейаульское	-	6	11	5,3	-	-	УНД	5,3	Бр	29,3	до 2026 года
									Д	24	
									БЯР	100	
									Я	100	
									итого по насаждению	38,1	

Насаждение с нарушенной устойчивостью (усыхающее). Средневзвешанная категория насаждения (Кр.нас. = 3,65), в том числе по породам - БР - 3,47. Д - 3,57. БЯР - 5,0. Я-5,5. Назначается УНД.

Ведомость временной пробной площади и абрис участка прилагаются (приложение 2 и 3 к Акту).

РЕКОМЕНДАЦИИ по проведению мероприятий, не относящихся к мероприятиям по предупреждению распространения вредных организмов нет.

Дата проведения ЛПО: 05.11.2024 года.

Дата составления документа: 27.11.2024 года : 26.12.2024

Исполнитель работ по проведению лесопатологического обследования

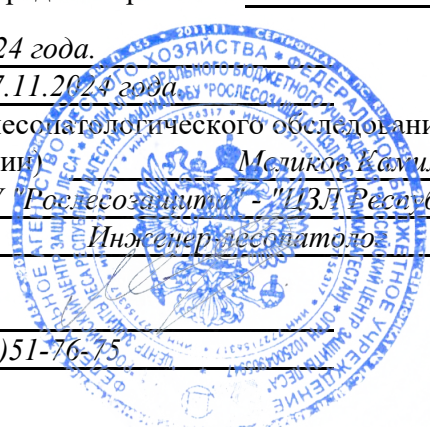
Фамилия, имя и отчество (при наличии) Меликов Камиль Зайналович

Организация филиал ФБУ "Рослесозащита" - "ЦЗЛ Республики Дагестан"

Должность Инженер-лесопатолог

Подпись _____

Телефон 8(8722)51-76-75



**Ведомость
лесных участков с выявленными несоответствиями таксационным описаниям**

Субъект Российской Федерации: Республика Дагестан Лесничество (лесопарк): Хасавюртовское
 Участковое лесничество: Андреяульское Урочище (лесная дача): -

Год проведения лесосоустройства	Номер квартала	Номер выдела	Площадь выдела, га	Целевое назначение лесов	Категория защитных лесов	ОЗУ	Источник данных	Номер лесопатологического выдела	Площадь лесопатологического выдела, га	Таксационная характеристика										Заложено пробных площадей	
										состав	порода	возраст, лет	средняя высота, м	средний диаметр, см	тип леса	полнота	бонитет	запас, куб. м/га	количество, шт.	общая площадь, га	
1	2	3	4	5	6	7	8	9	10	11	12	13	14	15	16	17	18	19	20	21	
2005	6	11	5,3	Защитные	Леса, расположенные в пустынных, полупустынных, лесостепных, лесотундровых зонах, степях, горах	нет	ТО	-	-	5БР2ДЧН1БЯ Р2ЯО	Берест	10	2	4	СВДЧ	0,5	5	10			
							Ф	-	-	6БР3ДЧН1ЯО +БЯР	Берест	29	5	12	СВДЧ	0,5	30	1	0,46		

Условные обозначения

ТО - таксационные описания

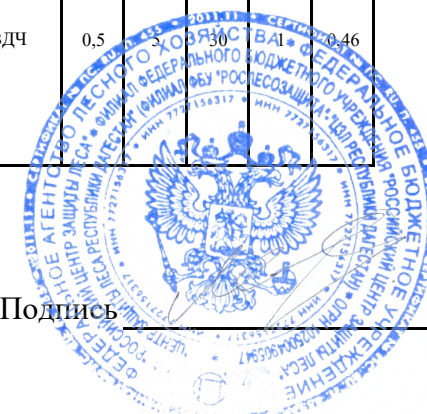
Ф - фактическая характеристика лесного насаждения

Исполнитель работ по проведению лесопатологического обследования:

Фамилия, имя и отчество (при наличии)

Меликов Камиль Зайналович

Подпись



ВРЕМЕННАЯ ПРОБНАЯ ПЛОЩАДЬ № 1

1.1 Субъект Российской Федерации: Республика Дагестан
Лесничество Хасавюртовское
Участковое лесничество: Андрейаульское
Урочище (дача): -
Квартал 6 Выдел 11 Площадь выдела 5,3 га.
Лесопатологический выдел: - Площадь лесопатологического выдела -

1.2 Метод перечета: ленточная пробная площадь.

Количество лент / площадок: 1
Размеры площадок (длина x ширина/радиус): 230x20 м.
Размер временной пробной площади: Размер временной пробной площади: 0,46 га.

1.3 Фактическая таксационная характеристика насаждения:

Состав: 6БРЗДЧН1ЯО+БЯР возраст 29 лет тип леса СВДЧ
полнота 0,5; бонитет 5; запас на га 30 кубм.
возобновление отсутствует.

1.4 Номер очага вредных организмов: б/н.

Тип очага вредных организмов: -

Фаза развития очага вредных организмов: -

1.5 Причина ослабления, повреждения насаждения и время:

гнили стволые (код 350); повреждение (заселено или отработано) стволыми вредителями (код 300); засуха (код 830); воздействия шквалистых и ураганных ветров прошлых лет, повлекшие слом стволов деревьев (код 822). Время повреждения: гг. Состояние насаждения: усыхающее, Средневзвешенная категория состояния насаждения: 3,65.

1.6 Назначенные мероприятия: УНД.

Исполнитель работ по проведению лесопатологического обследования:

Фамилия, имя
и отчество (при наличии) Меликов Камиль Заиналович Подпись 

Дата составления документа: 27.11.2024 года.

: 26.12.2024



ВЕДОМОСТЬ ПЕРЕЧЕТА ДЕРЕВЬЕВ

Итоговая ведомость по насаждению. СКС насаждения: 3,65.

Ступени толщины см	Количество деревьев по категориям состояния, шт.																Всего		
	1		2		3		4		5		5 (а,б,в)			5 (г,д,е)			шт./ куб.м.	в т.ч. подлежит рубке, %	
	Н	З	Н	З	Н	З	Н	З	Н	З	Н	З	О	Н	З	О			
1	2	3	4	5	6	7	8	9	10	11	12	13	14	15	16	17	18	19	
8			6		5	1	6	1		1					1	1	45	65/1,95	30,3
12			8		5	3	6	3		1	3			1	3	18	47/3,76	14,5	
16			7		2	4	3	3		1	4			1	4	2	26/4,42	4,6	
20			3		1	2	1	2		1	2			1	2	1	13/3,9	2,6	
24			1														1/0,47		
-																	0/0		
-																	0/0		
-																	0/0		
-																	0/0		
-																	0/0		
итого, шт				25		13	10	16	9	3	10			3	10	66	152	52,0	
итого, куб.м.				3,4		1,2	1,6	1,5	1,4	0,6	1,6			0,6	1,6	3,4	14,7	38,1	
итого, куб.%				23,1		8,2	10,9	10,2	9,5	4,1	10,9			4,1	10,9	23,1	100	38,1	

Порода1: БР. СКС породы: 3,47.

Ступени толщины см	Количество деревьев по категориям состояния, шт.																Всего	
	1		2		3		4		5		5 (а,б,в)			5 (г,д,е)			шт./ куб.м.	в т.ч. подлежит рубке, %
	Н	З	Н	З	Н	З	Н	З	Н	З	Н	З	О	Н	З	О		
1	2	3	4	5	6	7	8	9	10	11	12	13	14	15	16	17	18	19
8			2			1		1		1					1		5/0,15	2,2
12			4			3		3	1	3				1	3		14/1,12	8,7
16			5			4		3	1	4				1	4		17/2,89	10,8
20			2			2		2	1	2				1	2		9/2,7	6,5
24			1														1/0,47	
-																	0/0	
-																	0/0	
-																	0/0	
-																	0/0	
-																	0/0	
итого, шт				14		10		9	3	10				3	10		46	28,2
итого, куб.м.				2,3		1,6		1,4	0,6	1,6				0,6	1,6		7,5	29,3
итого, куб.%				30,7		21,3		18,7	8	21,3				8	21,3		100	29,3

Порода2: ДЧН. СКС породы: 3,56.

Ступени толщины см	Количество деревьев по категориям состояния, шт.																Всего	
	1		2		3		4		5		5 (а,б,в)			5 (г,д,е)			шт./ куб.м.	в т.ч. подлежит рубке, %
	Н	З	Н	З	Н	З	Н	З	Н	З	Н	З	О	Н	З	О		
1	2	3	4	5	6	7	8	9	10	11	12	13	14	15	16	17	18	19
8			4		5		6									4	19/0,57	7,7
12			4		5		6									5	20/1,6	9,7
16			2		2		3									2	9/1,53	3,8
20			1		1		1									1	4/1,2	1,9
-																	0/0	
-																	0/0	
-																	0/0	
-																	0/0	
-																	0/0	
итого, шт				11		13		16								12	52	23,1
итого, куб.м.				1,1		1,2		1,5								1,2	5,0	24,0
итого, куб.%				22		24		30								24	100	24

Порода3: ЯО. СКС породы: 5.

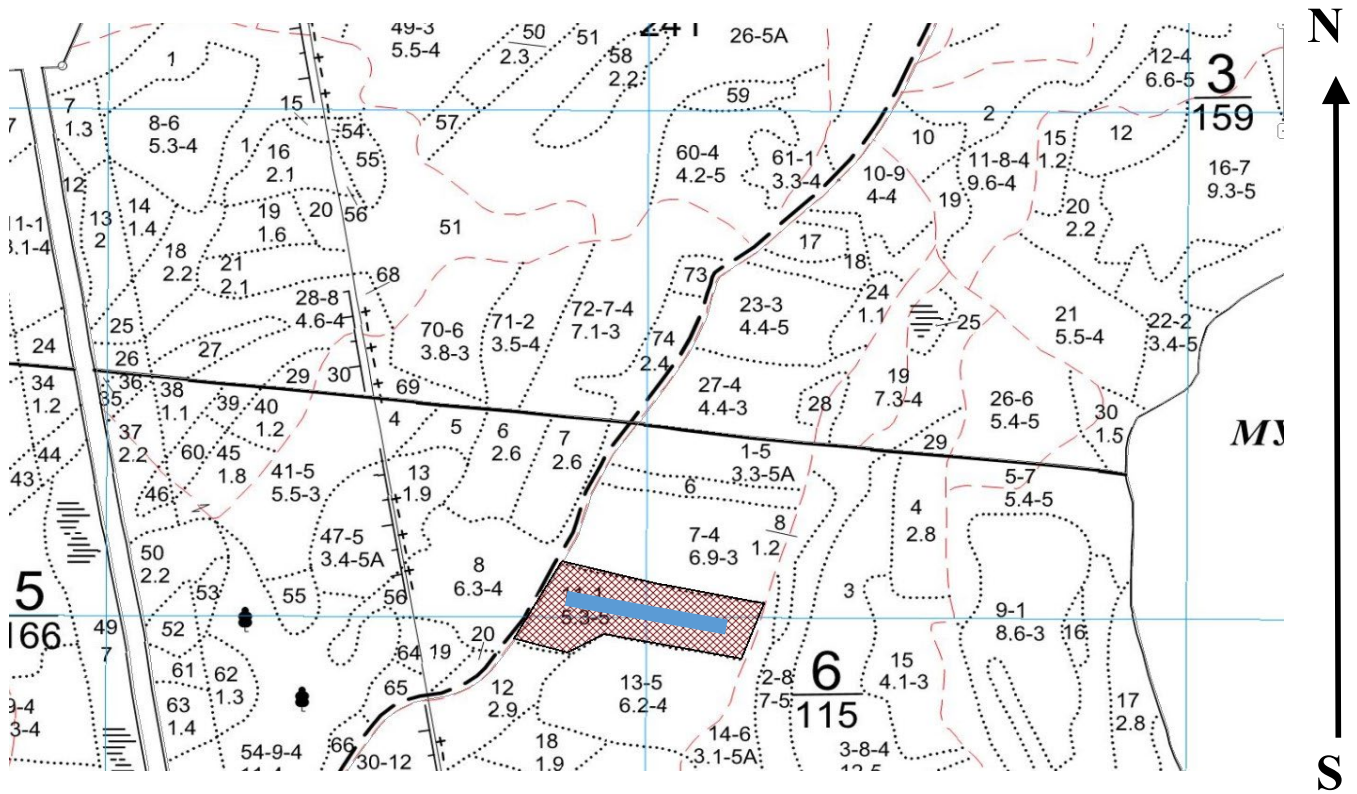
Ступени толщины см	Количество деревьев по категориям состояния, шт.																Всего	
	1		2		3		4		5		5 (а,б,в)			5 (г,д,е)			шт./ куб.м.	в т.ч. подлежит рубке, %
	Н	З	Н	З	Н	З	Н	З	Н	З	Н	З	О	Н	З	О		
1	2	3	4	5	6	7	8	9	10	11	12	13	14	15	16	17	18	19
8																35	35/ 1,05	76,1
12																11	11/ 0,88	23,9
-																	0/ 0	
-																	0/ 0	
-																	0/ 0	
-																	0/ 0	
-																	0/ 0	
-																	0/ 0	
-																	0/ 0	
итого, шт																46	46	100
итого, куб.м.																1,9	1,9	100,0
итого, куб,%																100	100	100,0

Порода4: БЯР. СКС породы: 5.

Ступени толщины см	Количество деревьев по категориям состояния, шт.																Всего	
	1		2		3		4		5		5 (а,б,в)			5 (г,д,е)			шт./ куб.м.	в т.ч. подлежит рубке, %
	Н	З	Н	З	Н	З	Н	З	Н	З	Н	З	О	Н	З	О		
1	2	3	4	5	6	7	8	9	10	11	12	13	14	15	16	17	18	19
8																6	6/ 0,18	75
12																2	2/ 0,16	25
-																	0/ 0	
-																	0/ 0	
-																	0/ 0	
-																	0/ 0	
-																	0/ 0	
-																	0/ 0	
-																	0/ 0	
итого, шт																8	8	100
итого, куб.м.																0,3	0,3	100,0
итого, куб,%																100	100	100

Абрис участка леса

Масштаб 1:10000



Условные обозначения:		граница мероприятия		ленты перечета		УНД
-----------------------	--	---------------------	--	----------------	--	-----

№ квартала	№ выдела	№ ЛПП выдела	Размеры ленты (круговой площадки) перечета					Координаты начала, конца и поворотных точек лент перечета/центров круговых площадок перечета	
			№ ленты	Длина, м	Ширина, м	Радиус, м	Площадь, га		
6	11	-	1	230	20	-	0,46	43.279411°	46.782941°
								43.279835°	46.785816°

Пространственное размещение лесопатологических выделов (включается в Акт при выделении лесопатологических выделов, для указания пространственного расположения поврежденных и погибших насаждений)

Номера точек	Координаты	Длина, м
1->1		

Исполнитель работ по проведению лесопатологического обследования:

Фамилия, имя
и отчество (при наличии)

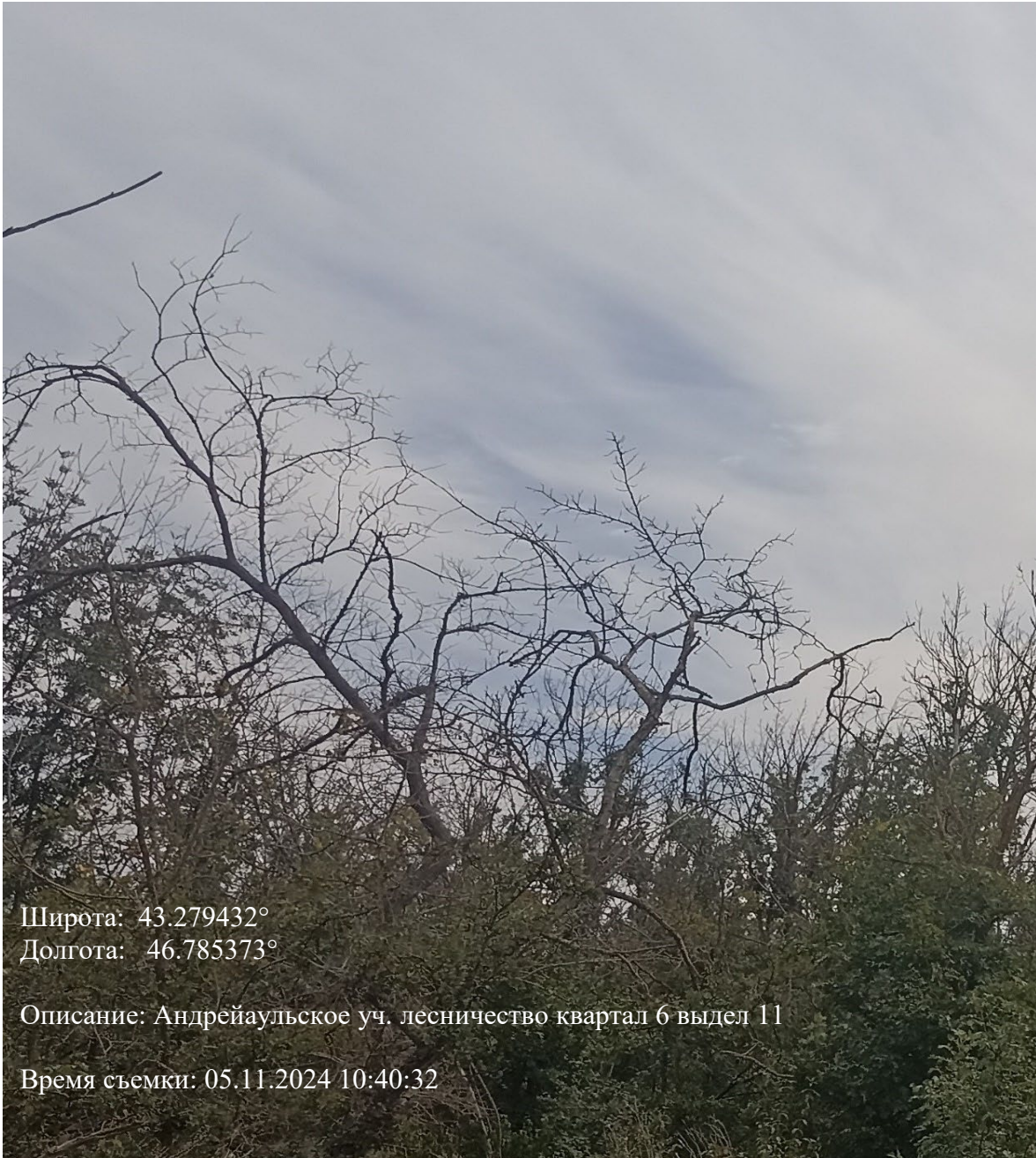
Меликов Камиль Зайналович Подпись

Дата составления документа:

27.11.2024 года.

: 26.12.2024





Широта: 43.279432°
Долгота: 46.785373°

Описание: Андрейаульское уч. лесничество квартал 6 выдел 11

Время съемки: 05.11.2024 10:40:32